

Industrial HiVision 7.1

Industrielle Netzwerkmanagement-Software

Mit Industrial HiVision von Hirschmann können Sie Automatisierungsnetzwerke konfigurieren und überwachen und so die Produktivität, Sicherheit und Verfügbarkeit Ihres Netzwerks erhöhen. Darüber hinaus können Sie auch jedes SNMP-fähige Gerät überwachen.

- +** Über das Dashboard werden **Schlüsselindikatoren für die Leistung des Netzwerks in Echtzeit angezeigt.**
- +** Fehler lassen sich schnell finden und beheben, wodurch die **Verfügbarkeit und Sicherheit erhöht werden.**
- +** Mit MultiConfig können **sämtliche Netzwerkinfrastrukturkomponenten** aller Hersteller einschließlich SNMP-fähiger Geräte **leicht identifiziert, zugeordnet und konfiguriert werden** - auch während des Betriebs.
- +** Um die Vorteile der Software vor dem Kauf zu testen, kann eine **kostenlose, zeitlich unbegrenzte Version heruntergeladen werden.**

Hauptmerkmale

- Leichte Implementierung und Konfiguration dank eines Assistenten
- Verteiltes Netzwerkmanagement mit hierarchisch strukturierten Master/Slave-Stationen
- Überprüfung der Konfigurationssignaturen überwacht Veränderungen in den Konfigurationsdateien der Geräte
- Funktion für den Vergleich von Konfigurationsdateien erkennt die jeweiligen Veränderungen
- Automatisch geplantes Backup der Gerätekonfiguration
- PoE-Assistent zur Optimierung der verfügbaren Leistung
- Benutzerdefinierte Alarmer für nicht autorisierte Systemänderungen
- Einfache Sicherheitsabschaltungsfunktion
- Benutzerrollen für einen kontrollierten Zugang
- Ereignisverlauf in grafischer Darstellung
- Benutzerauthentifizierung via LDAP oder RADIUS mit Protokollierung der Benutzeraktionen
- Außerdem sind ein VLAN Viewer, ein MIB Browser sowie Edit und Run-Modus erhältlich
- Darüber hinaus stehen mehrsprachige Versionen für Windows und Linux zur Verfügung



Industrial HiVision ist eine bewährte Lösung, mit der Sie Zeit sparen, die Fehler reduziert und einen Überblick über den Status des Netzwerks gibt, wodurch die Verfügbarkeit und die Sicherheit verbessert werden.

**Be certain.
Belden.**

Ihre Vorteile

Anlagen rund um die Uhr überwachen - sowohl jetzt als auch in der Zukunft

Ethernet-Netzwerke werden größer und verändern sich schnell, wodurch es immer schwieriger wird, sie zu managen und zu schützen. Industrial HiVision wurde speziell für Automatisierungsnetzwerke entwickelt und hat sich bereits in Tausenden Produktionsstandorten rund um die Welt bewährt.

Mit Industrial HiVision lassen sich alle SNMP-fähigen Geräte wie etwa Switches, Speicherprogrammierbare Steuerungen (SPS), E/A-Module und HMI-Panels verschiedener Hersteller in eine einzige Netzwerkmanagementanwendung integrieren. Die Topologie des Netzwerks mit allen Knoten und Verbindungen einschließlich Unmanaged Switches und Hubs wird automatisch erkannt und auf einem Bildschirm exakt angezeigt.

Auf dem Netzwerkdashboard lassen sich Schlüsselindikatoren wie etwa Geräte mit Warn- und Fehlerstatus, sicherheitsrelevante Informationen oder eine Liste der zehn Geräte mit der geringsten Leistung anzeigen. Damit Sie Ihre kritischsten Indikatoren stets im Blick haben, lassen sich auf dem Dashboard sogenannte Widgets hinzufügen oder entfernen, wodurch Probleme leicht erkannt und Gegen- bzw. vorbeugende Maßnahmen eingeleitet werden können.

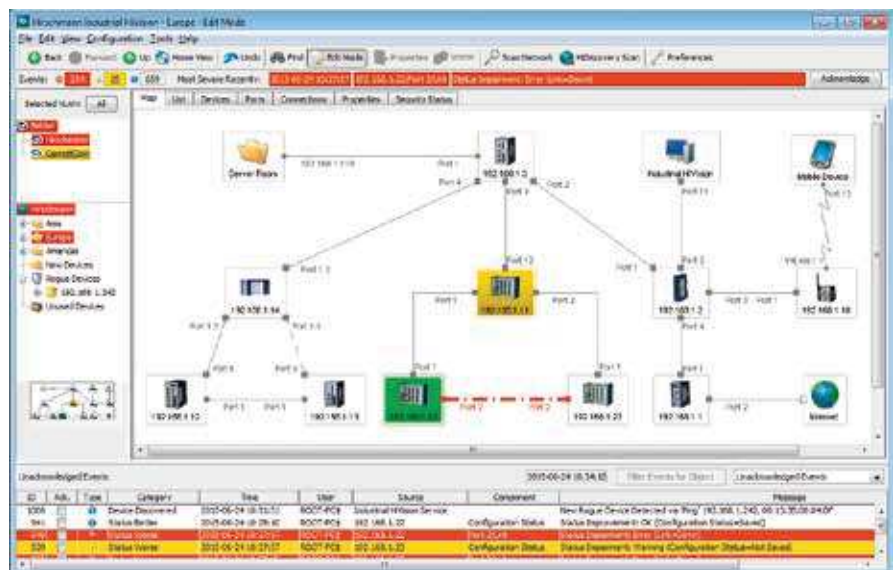
Dank der erweiterten MultiConfig-Funktion können Sie hunderte SNMP-fähiger Geräte beliebiger Hersteller gleichzeitig konfigurieren, und zwar auch während des Betriebs. Das spart nicht nur Zeit, sondern reduziert auch Fehler und gewährleistet eine durchgängige Konfiguration des Netzwerks.

Darüber hinaus lässt sich ein textbasiertes Ereignisprotokoll nutzen, wenn die Fehlersuche zeitaufwändig ist. Über eine grafische Verlaufsanzeige erhalten Sie einen umfassenden Überblick über die aufgetretenen Ereignisse, was schnellere Reaktionen ermöglicht. Dank der benutzerfreundlichen grafischen Oberfläche können Sie auch TSN-Netzwerke auf der Port-Ebene für mehrere Geräte gleichzeitig konfigurieren



Industrial HiVision erkennt Netzwerkgeräte automatisch und zuverlässig und unterstützt Sie dabei, diese zu konfigurieren und zu überwachen. Das Ergebnis ist ein Rundumschutz des Netzwerks und ein extrem leistungsfähiges Netzwerkmanagement, das zugleich die Effizienz der Arbeitsabläufe steigert.

Industrial HiVision von Hirschmann - Europa - Editiermodus



Wie leistungsstark Industrial HiVision ist, können Sie selbst beurteilen, wenn Sie eine zeitlich unbegrenzte Version unter www.hivision.de herunterladen.

Diese Version bietet sämtliche Funktionen der kostenpflichtigen Software, und das für bis zu 16 Netzwerkgeräte. Bitte beachten Sie, dass nur die Server-Anwendung lizenziert ist. Die Client-Software ist frei.

Applikationen

Da industrielle Netzwerke immer größer und komplexer werden, nimmt die Bedeutung einer detaillierten Abbildung und effektiven Überwachung ständig zu. Industrial HiVision kann überall eingesetzt werden, wo Netzwerke hohe Anforderungen hinsichtlich Verfügbarkeit, Leistungsfähigkeit und Sicherheit erfüllen müssen. Die Software erfordert keine speziellen IT-Kenntnisse. Ein Assistent führt Sie systematisch durch den Konfigurationsprozess des Netzwerkmanagements.

Zu den Einsatzszenarien gehören:

- Große Netzwerke mit Geräten unterschiedlicher Hersteller
- Netzwerke mit zahlreichen Parametern pro Gerät oder herstellerspezifischen Geräteparametern
- Netzwerke mit wachsendem Energiebedarf und der Anforderung, PoE-Geräte zu administrieren
- Netzwerke, in denen zeitkritische Daten über TSN-Technologie präzise übertragen werden müssen

Märkte

Ideal geeignet für alle Szenarien, in denen industrielle Netzwerke überwacht werden müssen. Dazu gehören beispielsweise der Energie- und Versorgungssektor, das Verkehrswesen, der Wasser-Abwasser-Bereich und die Fabrikautomatisierung. Weitere Einsatzgebiete sind etwa der Öl- und Gasbereich, Erneuerbare Energien, der Maschinenbau und der Bergbau.



Industrial HiVision

Bestellnummer	Typ
943 156-032	Industrial HiVision, 32 Knoten
943 156-064	Industrial HiVision, 64 Knoten
943 156-128	Industrial HiVision, 128 Knoten
943 156-256	Industrial HiVision, 256 Knoten
943 156-512	Industrial HiVision, 512 Knoten
943 156-124	Industrial HiVision, 1024 Knoten
943 156-248	Industrial HiVision, 2048 Knoten
943 156-496	Industrial HiVision, 4096 Knoten

Für eine kostengünstige Aktualisierung der Software ist der Annual Maintenance Plan von Hirschmann erhältlich. Die Kosten betragen im Vergleich zum einmaligen Kauf eines Updates weniger als die Hälfte.

Annual Maintenance Plan

Bestellnummer	Typ
942 021-032	Annual Maintenance Plan für Industrial HiVision, 32 Knoten
942 021-064	Annual Maintenance Plan für Industrial HiVision, 64 Knoten
942 021-128	Annual Maintenance Plan für Industrial HiVision, 128 Knoten
942 021-256	Annual Maintenance Plan für Industrial HiVision, 256 Knoten
942 021-512	Annual Maintenance Plan für Industrial HiVision, 512 Knoten
942 021-124	Annual Maintenance Plan für Industrial HiVision, 1024 Knoten
942 021-248	Annual Maintenance Plan für Industrial HiVision, 2048 Knoten
942 021-496	Annual Maintenance Plan für Industrial HiVision, 4096 Knoten

Das Belden Competence Center

Mit zunehmender Verbreitung und Komplexität von Kommunikations- und Verbindungslösungen steigen auch die Anforderungen hinsichtlich der Gestaltung, Implementierung und Pflege dieser Lösungen. Dabei spielt auch das Erlangen und Nachweisen von aktuellem Fachwissen der Anwender eine entscheidende Rolle. Als Partner für Gesamtlösungen bietet das Belden Competence Center kompetente Beratung, Konzeption, technische Unterstützung sowie Technologie- und Produkt-Schulungen aus einer Hand. Ergänzend bieten wir Ihnen mit dem weltweit ersten Zertifizierungsprogramm für industrielle Netze das richtige Zertifikat für jeden Kompetenzbereich. Aktuelles Herstellerwissen, ein internationales Servicenetz und der Zugriff auf externe Spezialisten garantieren Ihnen eine bestmögliche Betreuung, die auf den Produkten von Belden, GarrettCom, Hirschmann, Lumberg Automation und Tofino Security aufsetzen.

Unabhängig davon, welche Technologie bei Ihnen zum Einsatz kommt, können Sie sich auf unsere uneingeschränkte Unterstützung verlassen – von der Implementierung bis hin zur Optimierung sämtlicher Aspekte des täglichen Betriebs.



Mit Belden immer einen Schritt voraus

In einem stark wettbewerbsgeprägten Umfeld ist es überaus wichtig, zuverlässige Partner zu haben, die einen Mehrwert für Ihr Geschäft bieten können. Wenn es um Signalübertragung geht, ist Belden die Nummer Eins unter den Lösungsanbietern. Wir kennen uns in Ihrem Geschäft aus und wollen wissen, welchen Herausforderungen Sie sich gegenüber sehen und welche Ziele Sie im Einzelnen verfolgen, damit wir Ihnen mit einer effektiven Signalübertragung zu einem Wettbewerbsvorsprung verhelfen können. Indem wir die Stärken unserer fünf führenden Marken Belden, GarrettCom, Hirschmann, Lumberg Automation and Tofino Security vereinen, können wir Ihnen die Lösung anbieten, die Sie brauchen. Heute ist es vielleicht ein einzelnes Kabel, ein Switch oder ein Steckverbinder, morgen könnte es ein umfassendes Spektrum integrierter Applikationen, Systeme und Lösungen sein. Die Anzahl vernetzter, intelligenter Geräte und die von ihnen erzeugten Datenmengen werden, bedingt durch das Industrial Internet of Things (IIoT), explosionshaft zunehmen. Mit unserer Unterstützung sind Sie bestens auf die Bewältigung und Analyse dieser Datenmengen vorbereitet. Machen Sie Ihre Vision zur Realität, indem Sie neue Maßstäbe für Ihr Unternehmen setzen und von jederzeit abrufbaren Daten profitieren. Weitere Informationen finden Sie unter info.belden.com/iiot.

Über Belden

Belden Inc., ein weltweit führender Anbieter von hochwertigen Signalübertragungslösungen, bietet ein umfassendes Produktportfolio, das auf die Anforderungen unternehmenskritischer Netzwerkinfrastrukturen in den Branchen Industrie- und Gebäudeautomation sowie Broadcast zugeschnitten ist. Mit innovativen Lösungen für die zuverlässige und sichere Übertragung stetig wachsender Datenmengen für Audio- und Videoinformationen, die für moderne Anwendungen benötigt werden, übernimmt Belden eine Schlüsselrolle bei der globalen Veränderung hin zu einer vernetzten Welt. Das Unternehmen mit Hauptsitz in St. Louis, USA, wurde 1902 gegründet und betreibt Fertigungsstätten in Nord- und Südamerika, Europa und Asien.

Für weitere Informationen besuchen Sie uns unter www.belden.com und folgen Sie uns auf Twitter [@BeldenIND](https://twitter.com/BeldenIND).