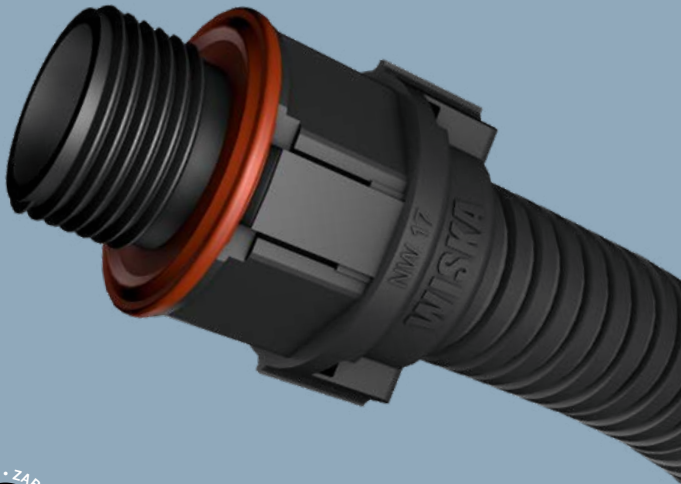


BRACE
by WISKA

WISKA ®
make power smile



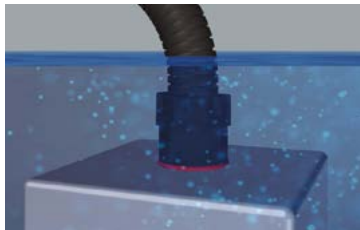
BraceFITTING
IP68 Kabelschutz für extreme Bedingungen



Einfache Anwendung

Klappverschluss für sekundenschnelles Öffnen und Schließen mit einem einfachen Standard-Werkzeug.

Ihr Plus mit dem BraceFITTING



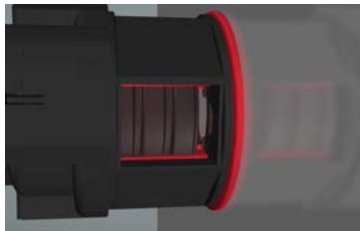
Höchster Schutz als Standard:

Alle Varianten des BraceFITTING aus Kunststoff haben IP68 als Schutzart.



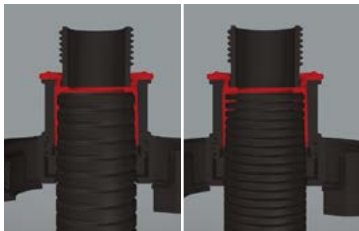
Überzeugend ausreißfest:

Dank eines neuen Verschluss-Systems, das direkt und umfassend in das Wellrohr greift.



Doppelte Sicherheit:

Dank des direkt eingespritzten Dichtungsringes für verlustfreie Installation und perfekte Dichtungseigenschaften.



Zeitsparend:

Ein komplett montiertes Bauteil, das für alles passt.





BraceFITTING Varianten



BraceFITTING



BraceFITTING mit
Metallanschlussgewinde
(Swivel)



BraceFITTING
mit 45° Winkel



BraceFITTING
mit 90° Winkel



BraceFITTING mit
Standard Kabelverschraubung
(Swivel)



BraceFITTING mit
mit EMV-Kabelverschraubung
(Swivel)



BraceFITTING
mit VentGLAND®



BraceFITTING Verbinder






BraceFITTING Y-Verteiler



BraceFITTING T-Verteiler

Technische Daten



| | |
|--------------------------|---|
| Schutzart | IP68 |
| Einsatztemperatur | -40 °C - 100 °C |
| Material Fitting | Polyamid UL94 - V0, Dichtung: TPU |
| Anschlussgewinde | M12, M16, M20, M25, M32, M40, M50 & M63 |
| Farben |    |

BraceFITTING kommt hier zum Einsatz



Schienenindustrie



Automation



Schiffbau



Windindustrie



Maschinen- und
Anlagenbau



Chemische
Industrie



Elektro-
installation

Dieser Flyer enthält AR-Inhalte



Lade die kostenlose
Zappar App runter.



Scanne die Codes
und öffne den Inhalt.



WISKA Hoppmann GmbH

Kisdorfer Weg 28
24568 Kaltenkirchen
Germany

contact@wiska.de
www.wiska.com

BraceFITTING 03/2020