

CONMAXX® Gland

Teilbare Kabeleinführung

CONMAXX
by WISKA

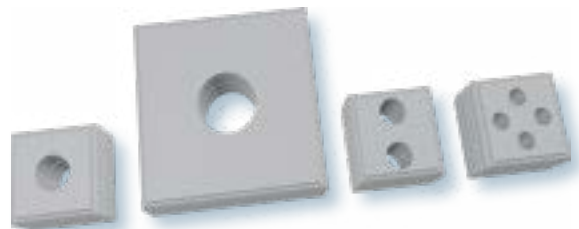
Teilbare Kabeleinführung für Änderungen im laufenden Betrieb

Mit der teilbaren Verschraubung CONMAXX® Gland und der dazugehörigen Gegenmutter lassen sich Installationen von konfektionierten Kabeln und Leitungen sowie Instandhaltungsarbeiten kostengünstig und einfach im laufenden Betrieb durchführen.

Die CONMAXX® Gland ist Teil des innovativen CONMAXX® Kabeleinführungssystems mit diversen Dichtelementen und diversen Gittereinsätzen für eine maximale Installationsvielfalt.



Größen von M 20 bis M 63 und der Einsatz eines Kreuzgitters bieten maximale Flexibilität.



CONMAXX® Seals: Dichteinsätze in zwei Größen für vorkonfektionierte Kabel, Standardleitungen, Wellrohre und Spezialleitungen

Ihr Plus mit der CONMAXX® Gland

Spart Kosten und Zeit

Instandhaltungsarbeiten und Kabelanpassungen ohne Produktionsausfall möglich

Dicht

IP 66 bei gleichzeitiger Zugentlastung

Heiß

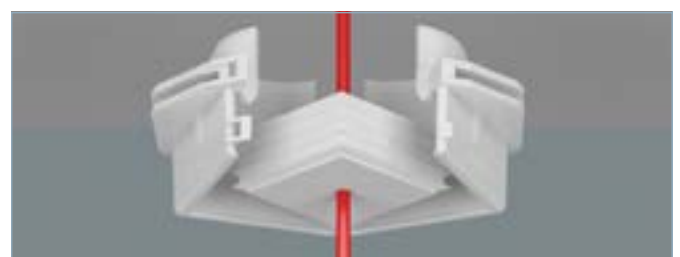
Temperaturbereich von -40°C bis 120°C und UL 94 HB bei schwarzen CONMAXX® Seals

Passend für Ihr konfektioniertes Kabel

M 20 bis M 63

Vielfältig

Geteilte und Mehrfach-Dichteinsätze von 2 mm bis 33 mm Durchmesser

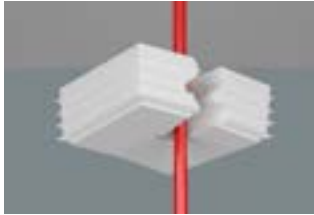


Die CONMAXX® Gland ist Teil des CONMAXX® Kabeleinführungssystems mit vielen Dichtelementen, Seals, und verschiedenen Gittereinsätzen, Grids.

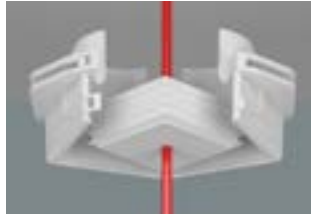


FLEXIBEL. EINFACH. EFFEKTIV.

So einfach ist die Montage bei bereits installierten Kabeln



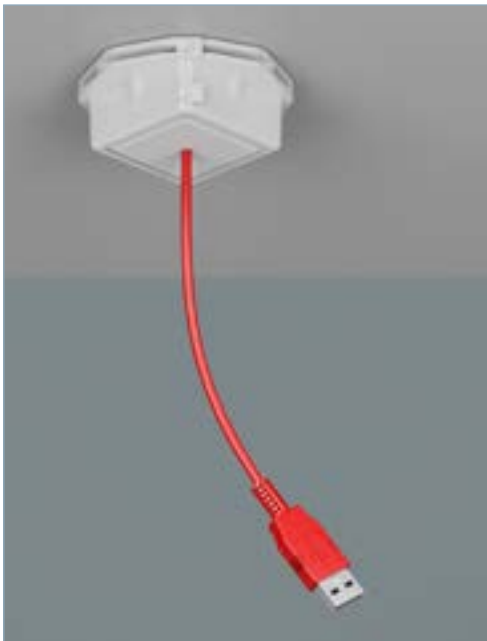
Schritt 1 - CONMAXX® Seal anlegen: Geteilte Dichtelemente, CONMAXX® Seals, auseinander drücken und um das bereits installierte Kabel legen



Schritt 2 - CONMAXX® Gland montieren: Die beiden Verschraubungsschalen der CONMAXX® Gland um das Dichtelement legen und verrasten



Schritt 3 - Gegenmutter montieren: Die Gegenmutter auf der anderen Seite der Installation um das Kabel führen, ebenfalls miteinander verrasten und auf das Kabelverschraubungsgewinde drehen



Technische Daten

| | |
|-------------------------|--|
| Schutzart: | IP66 |
| Einsatztemperatur: | -40 °C – 90 °C (graue Seals) -40 °C – 120 °C (schwarze Seals) |
| Brandklasse nach UL 94: | UL 94 V0 (graue Seals) UL 94 HB (schwarze Seals) |
| Material: | Polyamid, TPE |
| Material Dichteinsätze: | TPE |
| Gewindegrößen: | M 20 - M 63 |

Die Montage der CONMAXX® Gland erfolgt durch die geteilten CONMAXX® Seals und das einfache Verrasten der beiden Verschraubungs-Schalen und Gegenmutternhälften besonders schnell.

So sind selbst nachträgliche Änderungen an der Installation leicht möglich, ganz ohne Produktionsausfall.